

Mode d'emploi du logiciel CyberLink 2

Synchronisation des clés CyberLock

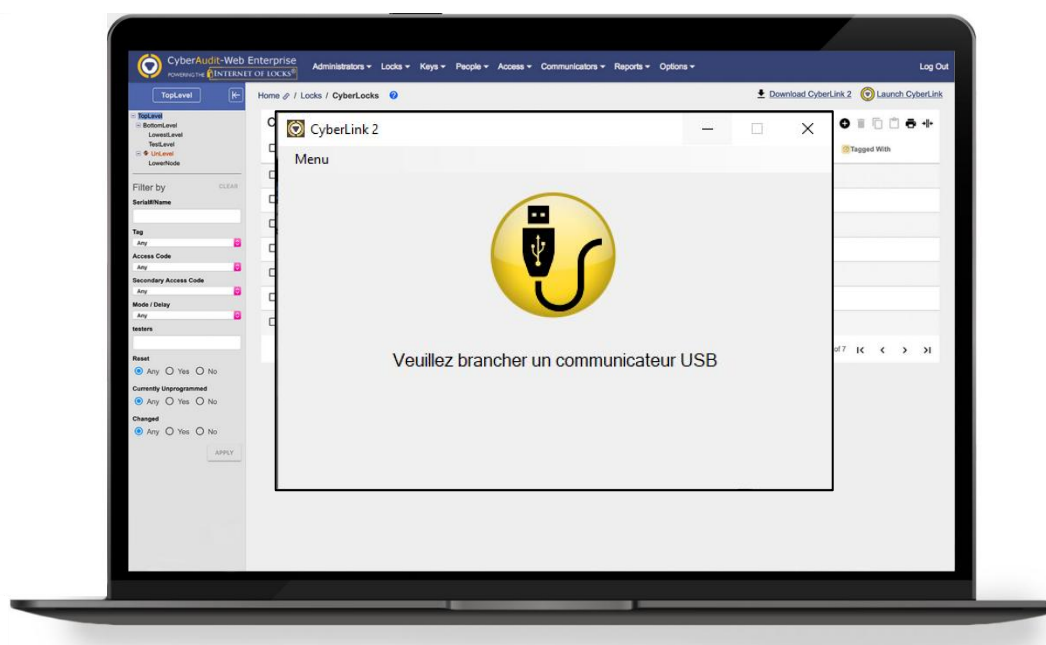


Table des matières

CyberLink 2	1
Installation de CyberLink 2	2
Paramétrage CyberLink 2	2
Déclarer un lien portable dans CyberAudit-Web	Erreur ! Signet non défini.

CyberLink 2

Le logiciel CyberLink est l'outil pour ordinateur permettant aux clés CyberLock de se synchroniser avec le serveur de gestion des droits d'accès (CyberAudit-Web) afin de récupérer leurs droits d'accès et de transmettre les données d'audits qu'elles contiennent.


CyberLink 2 est compatible avec les interfaces de communication CyberLock suivantes :

- Encodeur infrarouge CKB-IR10 de couleur rouge foncé,
- Simple câble USB/micro/USB,
- Station USB.

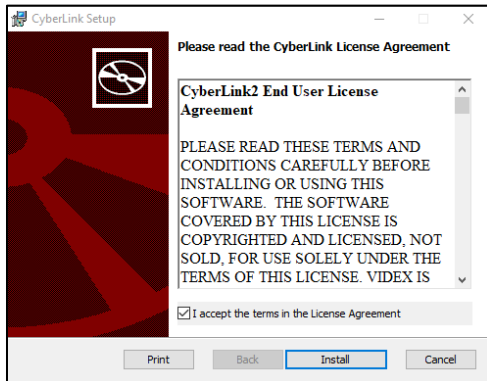


Installation de CyberLink 2

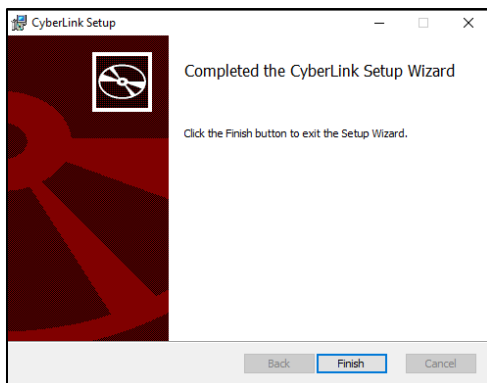
Lancez CyberLink-X.X.X (ex :2.23.4) depuis votre Explorateur de fichier => Téléchargement

 CyberLink-2.23.4	05/07/2022 11:11	Package Windows...	844 Ko
----------------------------------------------------------------------------------------------------	------------------	--------------------	--------

Cochez la case « I accept the terms in the License Agreement » puis cliquez sur “Install”



Une fois l'installation terminée, cliquez sur « Finish »

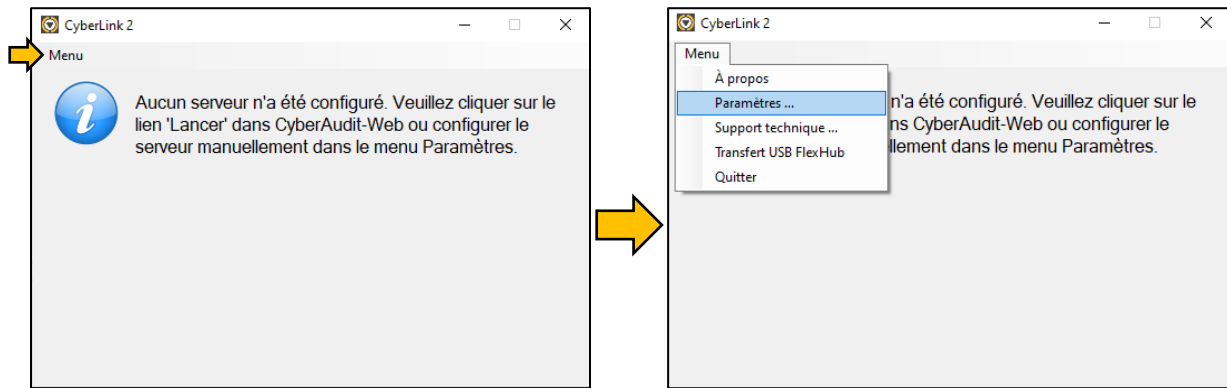


Recherchez le logiciel **CyberLink** (dans vos programmes ou dans la barre de recherche Windows) et lancez-le.



Paramétrage CyberLink 2

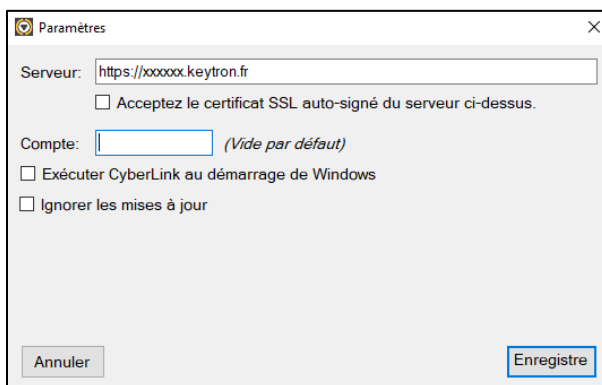
Une fois le logiciel lancé, entrez dans Menu → Paramètres... :



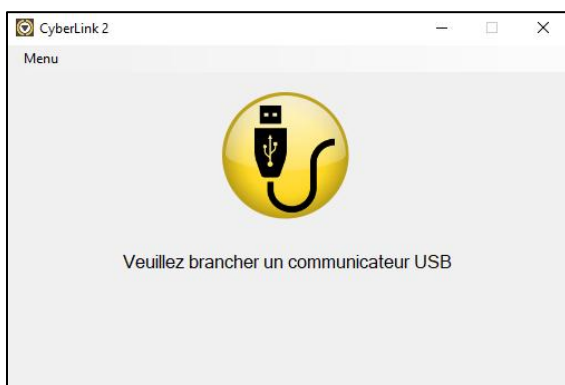
Dans le champ « Serveur », entrez l'URL (l'adresse) du serveur qui vous a été fournie par l'administrateur de la base de données.

Dans le champ « Compte », entrez le nom de la base. Si l'administrateur ne vous a pas donné cette information, laissez le champ vide.

Cliquez sur « Enregistre » :



Le logiciel est maintenant prêt à être utilisé et est en attente de la connexion d'une clé :



Si la fenêtre suivante s'affiche, merci de contacter votre administrateur afin d'obtenir votre numéro d'attribution.

